

## Männliche Geschlechtsorgane

Fachpraktikum Histologie Nr. 14

S. Tschanz

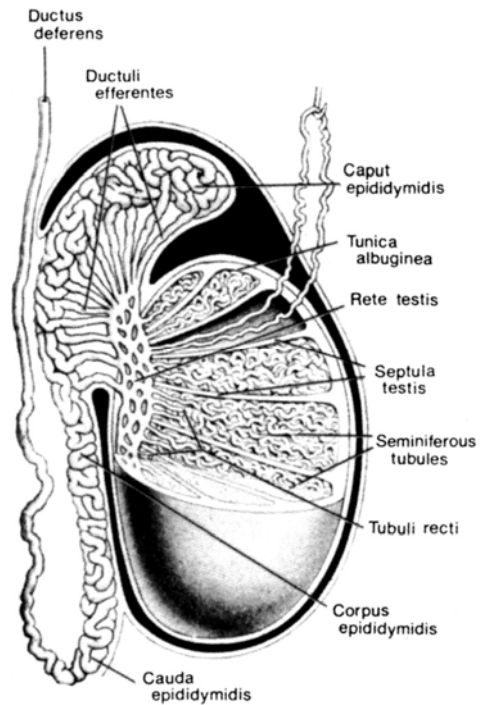
### **Lernziele**

- > Hoden (P 107)
  - Hüllen (P110)
  - Parenchym → Spermiogenese
- > Nebenhoden (P107, P109)
  - Ductuli efferentes
  - Ductus epididymidis
- > Samenstrang [Funiculus spermaticus] (P110)  
→ Ductus deferens (z.T. auch P107)
- > Prostata (P112)
- > Samenblase [Vesica seminalis] (P111)

## Hoden Übersicht



st 22.06.2007

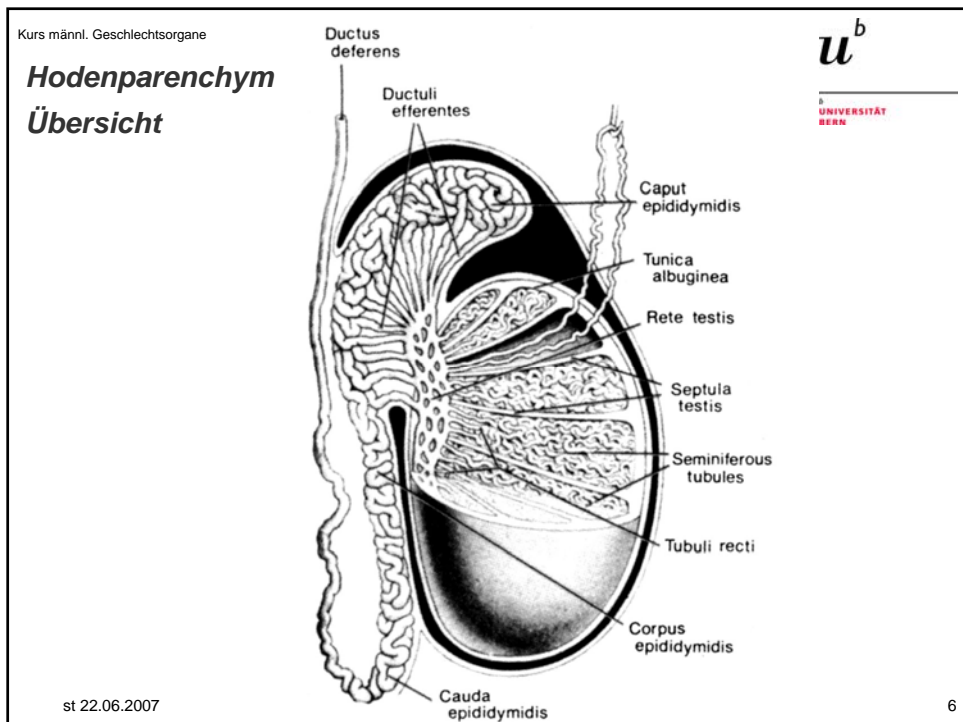
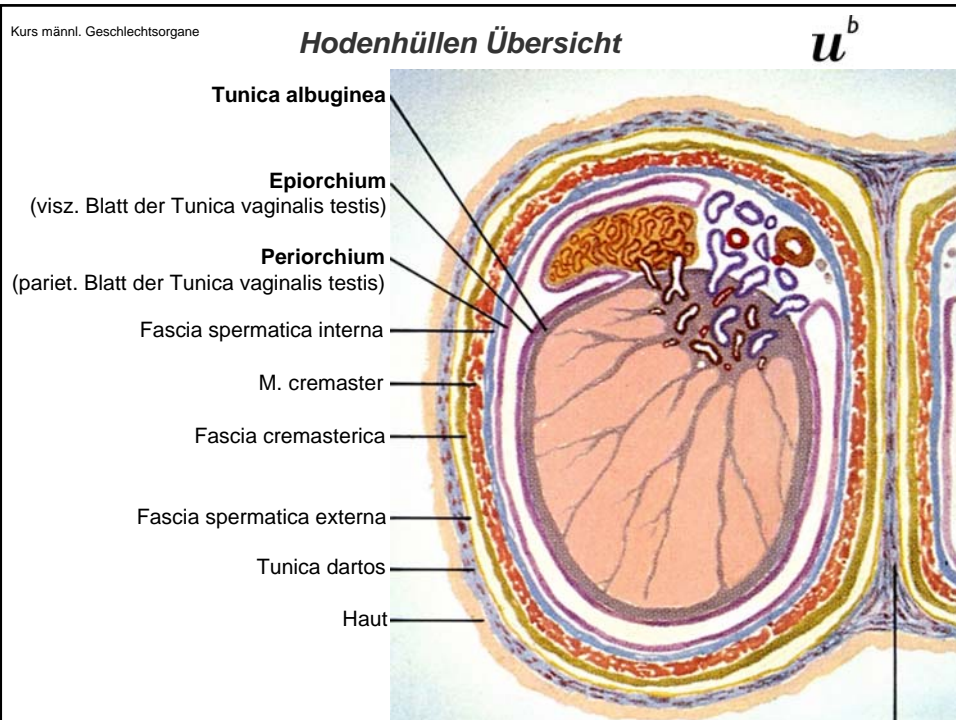


## P 107 Hoden, Nebenhoden; HE Hodenhüllen

- > Tunica albuginea
- > Epiorchium (viszerales Blatt)
- > Cavum serosum scroti
- > Periorchium (parietales Blatt) Haut (Epidermis, Cutis)
- > Fascia spermatica interna
- > M. cremaster (← Mm. obliquus int. + transversus abdominis) & Faszie
- > Fascia spermatica externa
- > Subcutis
  - Tunica dartos (glatte Muskulatur)
- > Haut

st 22.06.2007

4



**P 107 Hoden, Nebenhoden; HE**

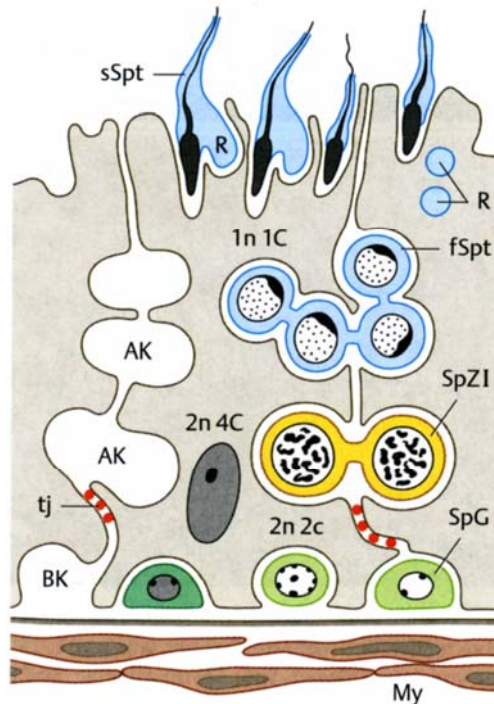
**Hodenparenchym:**

- > Lappchen
- > Rete testis (1-schichtig, prismatisch)
- > Tubuli seminiferi recti (Keimepithel)
- > Tubuli seminiferi contorti (Keimepithel)
- > Spermatogenese
  - Spermatogonien
  - Spermatozyten 1. Ordnung
  - (Spermatozyten 2. Ordnung (Prä-spermatiden))
  - Spermatiden
  - Spermien
- > Sertoli Stützzellen
- > Leydig Zwischenzellen

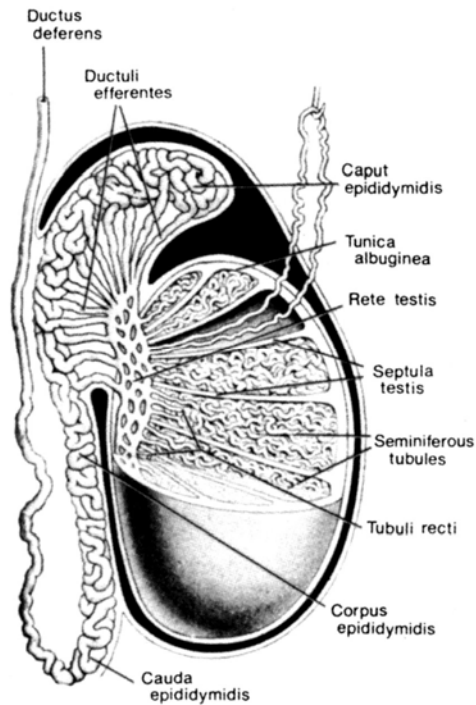
1. RT: Reduktionsteilung

2. Reifeteilung

**Keimepithel  
Übersicht**



## Nebenhoden Übersicht



st 22.06.2007

## P 109 Nebenhoden, HE

- > Ductuli efferentes ( ein - mehrreihig, +/- hochprismatisch)
  - Kinozilien
- > Ductus epididymidis (+/- zweireihig, hochprismatisch)
  - Stereozilien (=Microvilli)
  - Hauptzellen
  - Basalzellen
- > Spermiphagen
- > glatte Ringmuskulatur

st 22.06.2007

## **P 110 Samenstrang, AZAN**

### Inhalt:

- > Ductus deferens
  - Zweireihiges Epithel mit Stereozilien, Lamina Propria
  - Muskularis längs, zirkulär, längs
- > A. ductus deferentis (← A. vesicalis inf.)
- > Plexus pampiniformis (→ V. testicularis )
- > Fascia spermatica interna (← Fascia transversalis)
- > M. cremaster (← Mm. obliquus int. + transversus abdominis) & Faszie
- > Fascia spermatica externa (← Externus-Aponeurose + Fascia abdominis superf.)
  
- > Aa. testiculares (← Aorta abd.), A. cremasterica (← A. epigastrica inf.)
- > Ramus genitalis n. genitofemoralis, N. ilio-inguinalis, (partiell)

## **P 112 Prostata, HE**

- > 30 – 50 Einzeldrüsen, tubulo-alveolär
- > Epithel wellenförmig, +/- zweireihig, kubisch - hochprismatisch
- > Stroma mit glatter Muskulatur
- > Lumen mit Sekret

***P 111 Samenblase, HE***

- > gefaltetes Epithel
- > Ein- bis zweireihiges, prismatisch
- > dicke Tunica muscularis